



ДЖЕРЕЛО

навчально-реабілітаційний центр

річний звіт 2015



Наглядова Рада

Катерина Гороховська
Наталя Климовська
Ярослав Руцишин
Любомир Тарновський
Наталія Скрипка
Оксана Винярска
Галина Герасим
Ярослав Грибальський
Катерина Садова
Юрій Саквук
Костянтин Шумський
Людмила Аннич

Засновники

Мирослав Николаєв
Зеня Кушпета
Оксана Кунанець-Сварник
Микола Сварник
Олег Романчук
Товариство «Надія»

З історії:

- Благодійна установа Навчально-реабілітаційний центр «Джерело» була заснована у 1993 році батьками з товариства «Надія» та волонтерами з Канади.
- У 2008 році Львівська міська рада на базі "Джерела" створила Львівський Міський центр реабілітації "Джерело"

Програми Центру

Раннє втручання
Соціально-побутова адаптація
Арт-терапія
Заняттєва терапія
Транспортна програма
Батьківський клуб
Підротерапія
Іпотерапія
Танцетерапія
Адаптація візків та іншого обладнання
Рекреаційні ігри
Методика Марії Монтессорі
Альтернативна комунікація

З етичного кодексу Джерела

«...Ми віримо, що життя кожної дитини є цінним та сокровенним, що діти з особливими потребами мають особливу місію - творити більш гуманне, любляче та відкрите суспільство..»

Місія

«Джерело» - Навчально-реабілітаційний центр, який надає якісні сімейно центровані послуги для максимальної кількості дітей та молоді з особливими потребами і дітей з групи ризику в Україні.



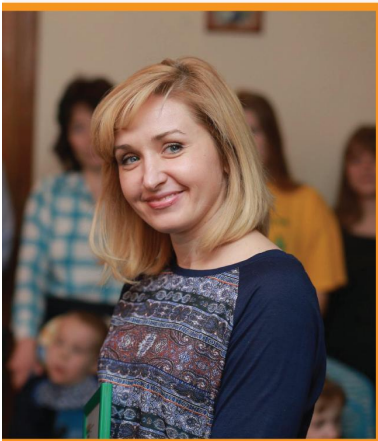
Катерина Гороховська
Голова Наглядової Ради

Дорогі мої, рада вітати Вас з успішним завершенням 2015 року. Він був непростий, ми щодня чекали новин зі Сходу України, молилися за наших воїнів, за Україну. Але тут, у "Джерелі", ми робили добрі справи для блага наших вихованців, їх батьків та працівників. Наглядова Рада працювала злагоджено та відповідально. Ми утвердили Стратегічний план та сприяли його реалізації. Слід відзначити позитивну роботу щодо фінансування Центру, активізації роботи з родинами щодо розширення послуг "Джерела", успішному проекту "Джерело +" щодо відкриття спец класу.

Позитивні зміни пройшли і в кадровій роботі та реалізації проекту з добудови 3-го поверху.

"Джерело" відкрило двері для обміну досвідом багатьом партнерам з-за кордону і з України. Звертаюсь до колективу зі словами вдячності за пророблену роботу.

Бажаю всім такого ж великого і доброго серця, котре є у кожного працівника і котре Ви віддаєте своїм вихованцям. Бажаю здоров'я і добра на цілий 2016 рік.



Анна Гайдучок

Анна Гайдучок,
Директор

Шановні друзі та приятелі «Джерела»!

Для нас 2015 рік був плідним та вельми результативним, оскільки минулоріч вдалося реалізувати чимало амбітних проектів. Уся численна команда «Джерела» натхненно працювала з усвідомленням того, що найменша перемога Центру є надзвичайно важливою для наших вихованців та їх родин.

Переконана, що усі задуми вдалося втілити, у великій мірі завдяки Божій допомозі та тому, що пліч-опліч завжди знаходяться наші численні друзі: волонтери, партнери, донори та уся спільнота «Джерела».

Знаю, що ми не зупинимося на досягнутому, а надалі працюватимемо у напрямку розширення послуг для дітей та молоді з особливими потребами та їх сімей. «Джерело» – це організація, яка постійно розвивається. У нас попереду ще чимало ідей та планів, які ми обов'язково втілимо у життя.

Сердечно дякую вам усім за підтримку!

Директор
Анна Гайдучок.

ВІДДІЛЕННЯ РОЗВИТКУ ДИТИНИ



Центр надає послуги дітям з усієї України

Впродовж 2015 року на реабілітацію до Центру приїжджали діти з батьками з усіх куточків України.



150 УЧАСНИКІВ
БАТЬКІВСЬКОГО КЛУБУ
400 ДІТЕЙ ВІДВІДУЮТЬ
ГРУПОВІ ЗАНЯТТЯ
5000 КОНСУЛЬТАЦІЙ

- «Джерело» стало пілотним проектом в Україні щодо програми «Раннього втручання», у межах якої, команда вузькопрофільних спеціалістів проводить діагностику розвитку дітей з особливими потребами від 0 до 4 років. Опісля для кожної дитини розробляється спеціальна комплексна

- Важливим аспектом діяльності відділення розвитку є надання психологічної допомоги батькам та родинам дітей з особливими потребами

- Закуплено діагностичне обладнання для визначення рівня розвитку дитини – Leiter.

- Надаються послуги фізичної та психологічної реабілітації дітям від 0 до 18 років. Проводяться індивідуальні та групові заняття, під час яких використовується сучасне реабілітаційне обладнання.

САДОК І ШКОЛА

У спеціально обладнаних приміщеннях відбуваються індивідуальні та групові заняття з педагогічної, психологічної, логопедичної та фізичної реабілітації. Для кожної дитини фахівці спільно з батьками складають індивідуальний навчально-реабілітаційний план. Окрім цього, експерти підбирають реабілітаційне обладнання у залежності від особливостей дитини. Вихованці «Джерела», які відвідують школу та садок залучені до занять у басейні та іпотерапії.

110 ДІТЕЙ ЩОДНЯ

відвідують заняття у школі та садку «Джерела»

- У садку та школі, які працюють при «Джерелі» діє 4 групи для дітей дошкільного віку та 4 групи для дітей шкільного віку.
- У 2015 році відкрито нову групу для дітей шкільного віку.
- Запроваджено програму духовної підтримки дітей, щовівторка проводяться заняття з катехизації.

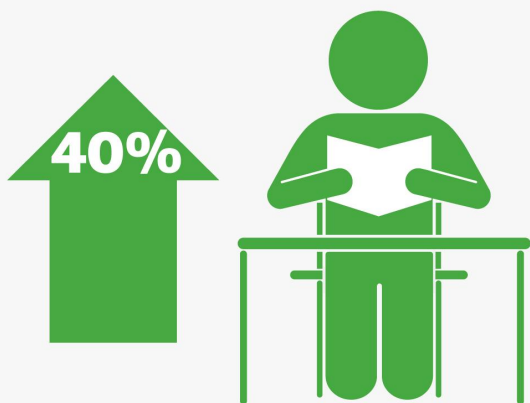


10 19

ДІТЕЙ ПЕРЕЙШЛИ ДО
ЗАГАЛЬНООСВІТНЬОЇ ШКОЛИ

НА ІНДИВІДУАЛЬНІЙ
ФОРМІ НАВЧАННЯ

Одним з пріоритетних напрямків роботи є інтеграція дітей загальноосвітній простір. У 2015 році десятеро дітей вперше пішли до загальноосвітніх шкіл.



Кількість дітей, які почали навчання
в загальноосвітніх школах Львова (2012-2015)

2012:

7



2013:

16



2014:

20



2015:

29



МАЙСТЕРНІ ДЛЯ МОЛОДІ



55 МОЛОДИХ ОСІБ
НА ДЕННИХ
СТУДІЯХ ТА МАЙСТЕРНЯХ

У даному відділенні запроваджено три інтенсивні програми для здобуття різноманітних навиків та вмінь, а також п'ять студійних програм для сприяння творчого розвитку молоді. Вранці вихованці беруть участь у програмі соціально-побутової адаптації, у межах якої молодь навчається самотужки справлятися з хатніми обов'язками: кулінарити, прибирати, прасувати і прати одяг.

При "Джерелі" діє спортивна команда з бочча, яка є призером обласних та учасником загальнонаціональних змагань.



Важливим напрямком роботи «Джерела» є залучення молоді до трудової діяльності. Після здобуття у Центрі необхідних знань та навичок, молодь розпочинає професійну волонтерську роботу не лише у нашому закладі, але й поза межами установи. Зокрема вони залучені до діяльності у одному з кафе

міста Львова, допомагають у садовому центрі ГалСад, гіпермаркеті Ашані та в їдальні УКУ.

10
МОЛОДИХ ОСІБ ПОЧАЛИ
ПРОФЕСІЙНЕ ВОЛОНТЕРСТВО
100
МАЙСТЕР-КЛАСІВ
У ЦЕНТРІ І НАЗОВНІ

Молодь з особливими потребами навчається поліграфії, журналістиці, виготовляє сувенірну продукцію, займається бісероплетінням, а також творчо розвивається у театральній, музично-танцювальній та художній студіях.

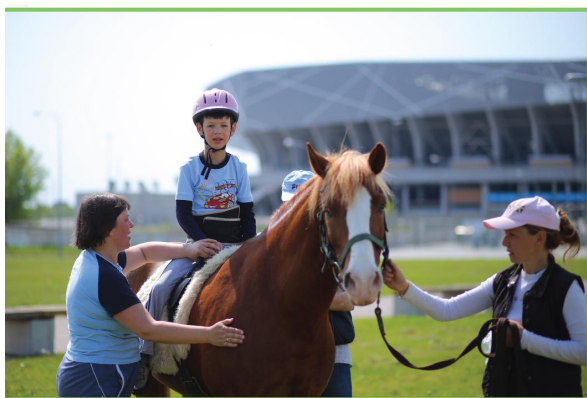
ФІЗИЧНА РЕАБІЛІТАЦІЯ

Команда фахівців щоденно працює з дітьми та молоддю задля покращення фізичного стану та розширення функціональних можливостей осіб з неповносправністю.



425 ДІТЕЙ ЗАЛУЧЕНО ДО ГІДРОТЕРАПІЇ

- Проводяться щоденні групові заняття з фізичним терапевтом для дітей «Джерела» 4-15 років з різними порушеннями
- Організовано інтенсивні курси занять з фізичними терапевтами для дітей з легкою формою фізичної неповносправності
- 425 дітей залучено до спеціальних занять з гідротерапії у басейні, який функціонує на базі «Джерела»



- у 2015 році «Джерело» отримало у подарунок коня, завдяки чому вдалося відновити програму іпотерапії, до якої залучено 25 дітей;
- Для кожної дитини або молодшої особи, залежно від її особливостей, розроблені та поширені спеціальні рекомендації щодо харчування;

- Здійснюється ремонт та індивідуальний підбір адаптаційного обладнання та візків.
- Налагоджена співпраця з Львівським протезним заводом щодо забезпечення необхідним обладнанням та взуттям вихованців «Джерела».

258
ЗАНЯТЬ
ІПОТЕРАПІЇ

Нове у 2015 році



Відкрито нову групу для дітей шкільного віку, які завершили садок, проте через фізичні особливості не мали змоги навчатися у школі.

Завершилося облаштування 12 гостьових кімнат та Тренінгового центру «Джерела», які збудовано на III поверсі Центру в межах Європейської програми транскордонного співробітництва: Польща-Білорусь-Україна.



Відкрито перший у Львові спеціальний клас для дітей з особливими потребами у загальноосвітній школі «Надія», що стало справжнім проривом у системі освіти міста.



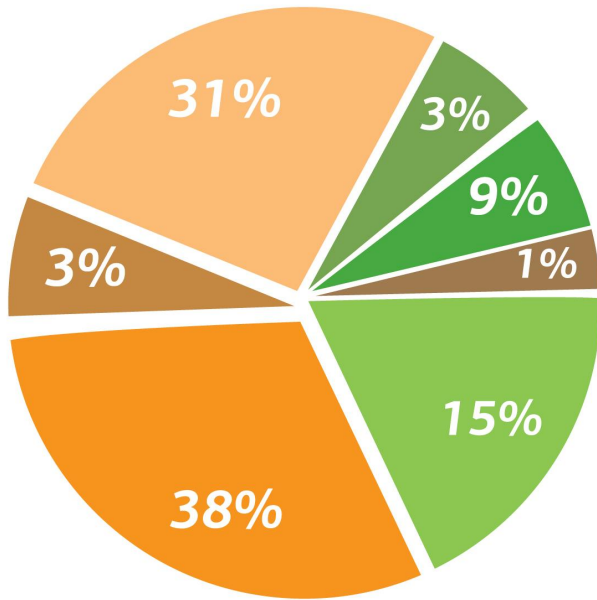
Завдяки успішній кампанії щодо збору коштів, придбано новий автобус для «Джерела».

У Центрі започатковано роботу гуртків для дітей з особливими потребами, які не є вихованцями «Джерела». Відтепер ще більше дітей мають можливість розвиватися у різних напрямках: танцювати, малювати, співати, а також вивчати англійську і здобувати навички роботи з комп'ютером.

ФІНАНСОВИЙ ЗВІТ

НАДХОДЖЕННЯ 2015:

Діаграми представляють джерела надходжень та категорії витрат Навчально-реабілітаційного центру. Майже 70% надходжень отримуємо за рахунок благодійних коштів.



ГРАНТИ

МІСЬКИЙ БЮДЖЕТ

ПОЖЕРТВИ З КАНАДИ

ПОЖЕРТВИ З УКРАЇНИ

ПОЖЕРТВИ З НІМЕЧЧИНИ

ІНШІ НАДХОДЖЕННЯ

ПОСЛУГИ

ВИТРАТИ 2015:

Основина частина видатків Центру спрямована на забезпечення реалізації Програм, які діють у «Джерелі», а також надання якісних послуг дітям і молоді з особливими потребами та їхнім сім'ям.

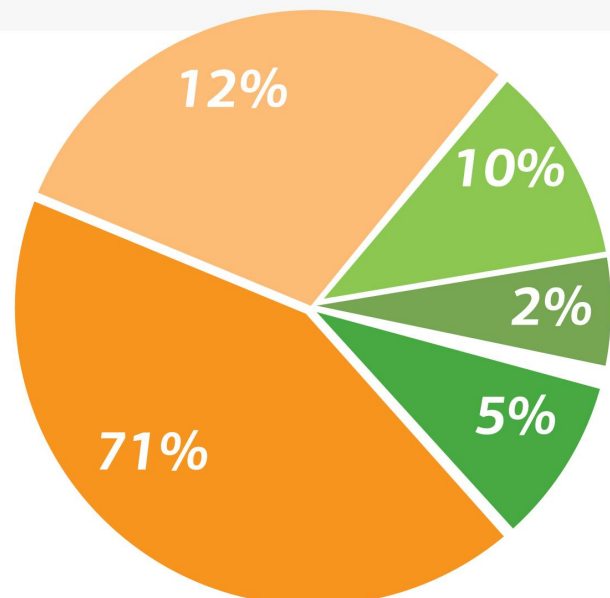
ПРОГРАМНІ

ГОСПОДАРСЬКІ

ДОВЕЗЕННЯ ТА ХАРЧУВАННЯ

АДМІНІСТРАТИВНІ

НАВЧАННЯ ПЕРСОНАЛУ



НАС ПІДТРИМУЮТЬ

Канадський Фонд Дітям Чорнобиля, Фонд Анонімних Донорів, Фонд Генрі Ноуена,
Фонд Зачкевичів, Фонд Гері Боумена, Фонд Анни Мазуренко, Фонд кільник-Кінггам,
Фонд Юкрейн Чаріті

Управління соціального захисту Львівської міської ради, Український фонд
соціальних інвестицій, Фонд «Відродження», Карпатський фонд,
українські державні програми

Приватні жертводавці, організації та підприємства в Україні, Канаді, США,
Німеччині, Нідерландах, Австралії та інших країнах

Контакти:

Пр. Червоної Калини, 86а, Львів, 79049, Україна

Центр «Джерело»

тел.: (+38 032) 227 36 00, 227 36 01

E-mail: dzherelocentre@gmail.com

www.dzherelocentre.org.ua

www.facebook/dzherelo

Станьте другом «Джерела»!

Банківські реквізити:

р/р2600153682 у ПАТ «Райффайзен Банк Аваль» Київ,

МФО 380805, ЗКПО 25561596,

із поміткою «благодійна пожертва»

НАС ПІДТРИМУЮТЬ

Канадський Фонд Дітям Чорнобиля, Фонд Анонімних Донорів, Фонд Генрі Ноуена,
Фонд Зачкевичів, Фонд Гері Боумена, Фонд Анни Мазуренко, Фонд кільник-Кінггам,
Фонд Юкрейн Чаріті

Управління соціального захисту Львівської міської ради, Український фонд
соціальних інвестицій, Фонд «Відродження», Карпатський фонд,
українські державні програми

Приватні жертводавці, організації та підприємства в Україні, Канаді, США,
Німеччині, Нідерландах, Австралії та інших країнах

Контакти:

Пр. Червоної Калини, 86а, Львів, 79049, Україна

Центр «Джерело»

тел.: (+38 032) 227 36 00, 227 36 01

E-mail: dzherelocentre@gmail.com

www.dzherelocentre.org.ua

[www.facebook/dzherelo](https://www.facebook.com/dzherelo)

Станьте другом «Джерела»!

Банківські реквізити:

р/р2600153682 у ПАТ «Райффайзен Банк Аваль» Київ,

МФО 380805, ЗКПО 25561596,

із поміткою «благодійна пожертва»



Юридична та поштова адреса

79049, пр. Червоної Калини, 86А
м. Львів, Україна

тел. (032) 227 36 01, 227 36 02, 223 04 37
e-mail: dzherelocentre@gmail.com

Банківські реквізити

р/р 2600153682 у ПАТ «Райффайзен Банк
Аваль» Київ
МФО 380805
ЗКПО 25561596
із поміткою «благодійна пожертва»